

JBC

www.jbctools.com

使用手册



ESHT

热风吸杆专用支架

本手册适用于以下型号的支架:

ESHT-A

包装清单

包装内含以下物品:



吸杆支架 1 件



手册 1 件
料号 0029487

ESHT 配件组 1 件

料号 0027797 包括:

保护罩

- 料号 P2220 1 件
- P2230 1 件
- P2235 1 件
- P4000 1 件
- P4010 1 件



三脚架

- 料号 T2050 1 件
- T2250 1 件



抽吸管

- 料号 0932330 1 件



吸杆装置

- 料号 E2184 1 件
- E2064 1 件
- E2052 1 件



吸盘组

- 料号 0930110 1 件
- 包括:



吸盘 料号 0934050 - Ø 10 (x3)

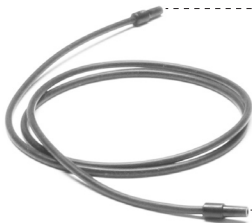
吸盘 料号 0934070 - Ø 4.7 (x3)

特性与连接口

JTSE 控制主机
未随附，单独销售



启动抽吸泵



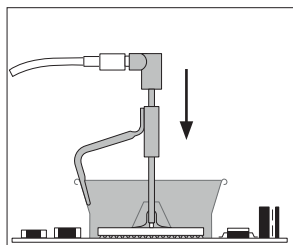
抽吸管
料号 0932330
适用于三脚架和吸杆装置



吸杆装置
料号见第 2 页

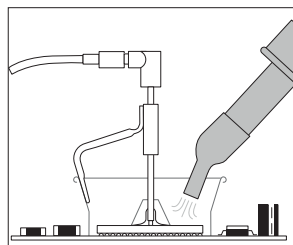
操作流程

1. 放置



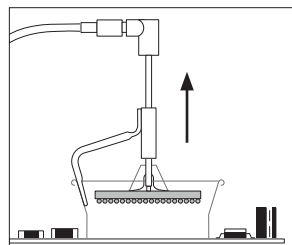
放好装有合适吸盘的吸杆装置并按下抽吸按钮。

2. 加热



加热组件。

3. 取下

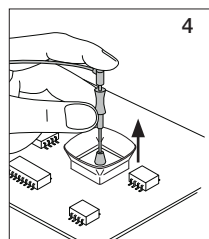
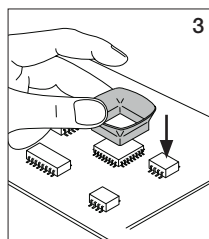
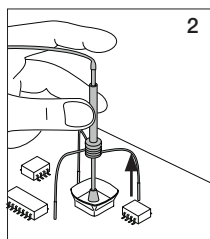
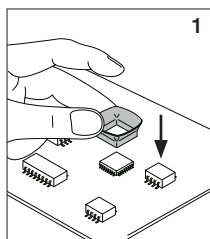


焊料熔化时，组件会自动升起。

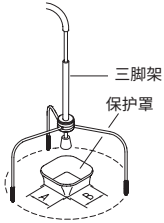
保护罩和吸杆装置

对于小型组件（图 1 和 2）。
推荐搭配使用保护罩和三脚架

对于大型组件（图 3 和 4）。
推荐使用手动吸杆装置



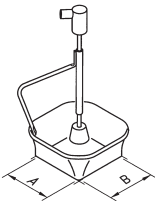
附件



保护罩

No.*	料号	AxB (mm)	AxB (in)	No.*	料号	AxB (mm)	AxB (in)
	P3353	4,3 x 3	0,16 x 0.12		P1249	12 x 23	0,47 x 0.9
	P3786	5,2 x 5,2	0,20 x 0.20	44	P4000	12,5 x 12,5	0,49 x 0.49
	P3352	5,2 x 7,5	0,20 x 0.29		P3354	13,2 x 13,2	0,52 x 0.52
	P3355	5,2 x 9,5	0,20 x 0.37		P4025	13,5 x 21,5	0,53 x 0.85
	P3356	6,2 x 4,2	0,24 x 0.16	48	P2230	15 x 15	0,59 x 0.59
	P3785	7,2 x 7,2	0,28 x 0.28	60	P4010	17 x 17	0,67 x 0.67
	P3784	8,2 x 8,2	0,32 x 0.32		P4005	18 x 29	0,71 x 1.14
	P4035	9 x 13	0,35 x 0.51		P4030	18,5 x 18,5	0,73 x 0.73
	P4040	9,5 x 19	0,7 x 0.74		P1068	18,5 x 24	0,73 x 0.94
	P4080	9,5 x 21	9,5 x 0.83		P2685	28,5 x 28,5	1,12 x 1.12
32	P2220	10 x 10	0,39 x 0.39		P4085	31,5 x 31,5	1,24 x 1.24
	P4045	10,5 x 21	0,14 x 0.82		P2672	33 x 46	1,30 x 1.18
	P4090	11 x 16	0,43 x 0.63		P4002	50 x 50	1,97 x 1.97
24	P2235	12 x 17	0,47 x 0.67		P3357	52,5 x 14	2,06 x 0.55

吸杆装置



No.*	料号	AxB (mm)	AxB (in)	No.*	料号	AxB (mm)	AxB (in)
52	E2052	20 X 20	0,79 x 0.79		E4015	31,5 X 31,5	1,24 x 1.24
64	E2064	20 X 26	0,79 x 1.02		E2084	33 X 33	1,30 x 1.30
80	E2184	24 X 24	0,94 x 0.94		E2100	38 X 38	1,50 x 1.50
	E2068	27 X 27	1,06 x 1.06		E2124	45 X 45	1,77 x 1.77
	E4020	28,5 X 28,5	1,12 x 1.12				

三脚架

料号	øC (mm)	øC (in)
T2050	39	1.53
T2250	85	3.35



手动吸杆装置

料号	øD (mm)	øD (in)
E2190	7	0.27

*真空吸杆配件盒所搭配的保护罩料号

安全注意事项



必须遵守安全准则，以防触电、受伤、火灾或爆炸。

- 本设备不得用于 PCB 返修之外的任何其他用途。使用不当可能引发火灾。
- 关闭设备后，可接触表面的温度可能仍然很高。请小心处理。
- 小心焊接时产生的烟雾。
- 保持工作场地干净整洁。工作时穿戴合适的护目镜和防护手套，以免受伤。
- 务必注意可能引起灼伤的液态废锡。
- 对于八岁以上的儿童以及身体残疾、感官受限、心智不全、或缺乏经验的人士，只要接受了有关设备使用的充分监督或指导，并了解其危害，就可以使用焊台。儿童不得使用该焊台玩耍。
- 除非有人监督，否则不得由儿童进行维护保养。

规格

ESHT

热风吸杆专用支架

料号 ESHT-A

- 总净重: 1.09 kg / 2.41 lb
- 总包装尺寸 (长 x 高 x 宽) 320 x 140 x 120 mm / 12.60 x 5.51 x 4.72 in

符合 CE 标准
ESD 安全标准。

JBC

保修说明

JBC 对本设备的保修期为 2 年，保修范围涵盖所有制造缺陷，包括更换缺陷零件及相关人工费用。

产品损耗或人为损坏不在保修范围内。

设备需退回至出售设备的经销商处才能享受保修。



请勿将本产品直接丢入垃圾桶。

根据欧洲指令 2012/19/EU 的规定，使用寿命已尽的电子设备需在收集后返还至指定的回收机构。



www.jbctools.com

0029487-130423