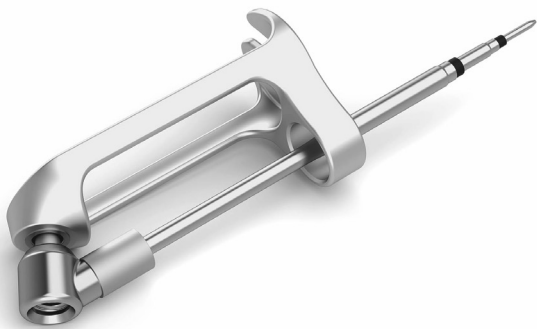


# **JBC**

[www.jbctools.com](http://www.jbctools.com)

## **MANUALE DI ISTRUZIONI**



### **DTH**

Elemento riscaldante per DT530

Questo manuale si riferisce ai seguenti articoli:

**DTH-A**

## Distinta dei componenti

La dotazione include:



**Elemento  
riscaldante** ..... 1 unità



**Manuale** ..... 1 unità  
Rif. 0035010

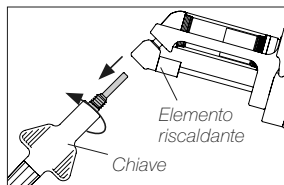


Spegnere la stazione o scollegare l'utensile e attendere che l'apparecchiatura si sia raffreddata a temperatura ambiente prima di effettuare la sostituzione.

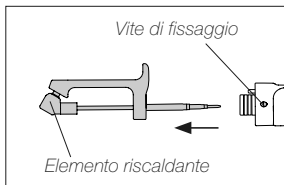
## Sostituzione dell'elemento riscaldante

Per staccare il gruppo di raccolta dei residui di saldatura dal dissaldatore, con una mano abbassare l'utensile sul portautensili (1) e con l'altra mano prendere il connettore del tubo di aspirazione per rimuovere il gruppo di raccolta verso l'alto (2).

Se l'elemento riscaldante è provvisto di punta, rimuoverla con la chiave in dotazione all'utensile.



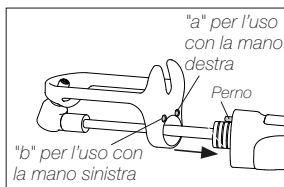
Prendere l'utensile e allentare la vite di fissaggio, estrarre l'elemento riscaldante dall'utensile e sostituirlo con quello nuovo.



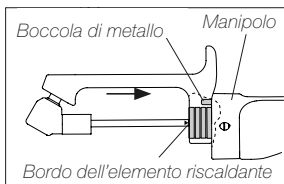
**Nota:** L'elemento riscaldante ha due posizioni di montaggio:

Per l'uso con la mano destra inserire il perno nel foro "a"; per l'uso con la mano sinistra nel foro "b".

Montare l'elemento riscaldante sul dissaldatore nella posizione desiderata.



**!** Assicurarsi che l'elemento riscaldante sia inserito fino in fondo. Per garantire un collegamento corretto, la boccia metallica del manipolo deve essere allineata con il bordo dell'elemento riscaldante.



Con il nuovo elemento riscaldante in posizione, serrare la vite di fissaggio, assemblare il gruppo di raccolta dei residui di saldatura e avvitare la punta.

## Specifiche

**DTH**

**Elemento riscaldante per DT530**

Rif. **DTH-A**

- Peso netto totale:	40 g/0,09 lb
- Dimensioni/peso confezione: (L x P x A)	127 x 31 x 31 mm/71 g 5 x 1,22 x 1,22 in/0,16 lb

Conforme alle norme CE.

# JBC

### Garanzia

La garanzia di 2 anni di JBC copre questa apparecchiatura da tutti i difetti di fabbricazione, compresa la sostituzione delle parti difettose e la manodopera. La garanzia non copre l'usura o l'uso improprio del prodotto.

Affinché la garanzia sia valida, l'apparecchiatura deve essere restituita, con spese di spedizione, al rivenditore presso il quale è stata acquistata.



Questo prodotto non deve essere gettato nella spazzatura.

In conformità con la direttiva europea 2012/19/UE, le apparecchiature elettroniche a fine vita devono essere raccolte e restituite a un centro di riciclaggio autorizzato.



[www.jbctools.com](http://www.jbctools.com)