

# JBC

The Soldering Co.

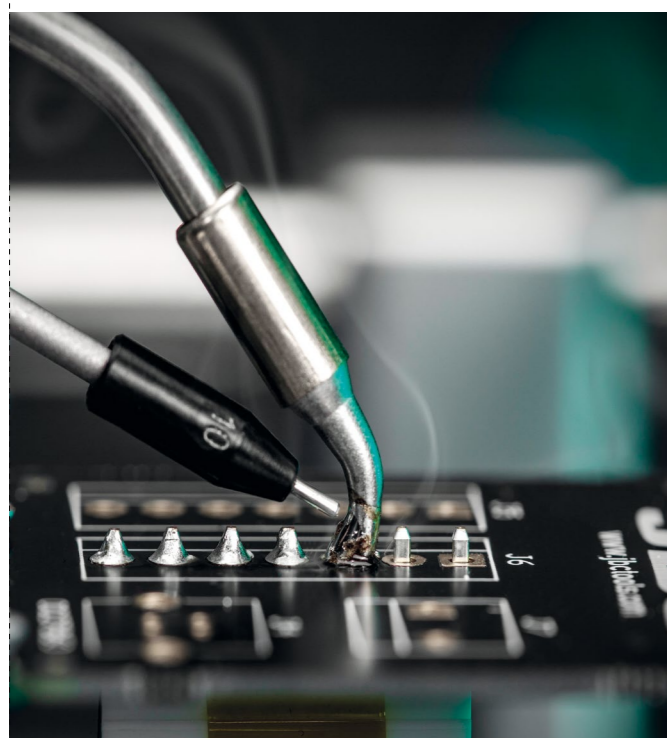


## Lötstation mit automatischer Lötdrahtzuführung

Wenn Wiederholung zur Perfektion wird

# ALE Lötstation mit automatischer Lötdrahtzuführung

- Durchgehend voreingestellte Mengen zuführen, um **einheitliche Lötstellen zu gewährleisten**.
- Ohne Unterbrechung zu arbeiten macht den **Prozess effizienter**.
- Es erleichtert das Löten von Kabeln und THT-Bauteilen, indem eine Hand für mehr Stabilität freigegeben wird, und **optimiert repetitive Abläufe durch ergonomische Handposition**.



## Prozessbildschirm

Ein **benutzerfreundliches Interface**, mit dem Sie Ihre Station und die Werkzeugeinstellungen personalisieren und programmieren können, damit der Lötprozess produktiver wird.

**3 Arbeitsmodi** ermöglichen es dem Bediener effizienter zu arbeiten:

**Kontinuierlicher Modus** - Ermöglicht dem Bediener die Geschwindigkeit und **die zugeführte Menge des Lötdrahtes zu steuern**.

**Diskontinuierlicher Modus** - Ermöglicht dem Bediener die **Lötdrahtgeschwindigkeit und -länge zu programmieren**. Beim Drücken der Taste wird der Lötdraht automatisch zugeführt.

**Programmmodus** - Der Bediener kann **bis zu 5 Programme mit jeweils 3 verschiedenen Schritten programmieren**, um den Prozess dynamischer und effizienter zu gestalten.

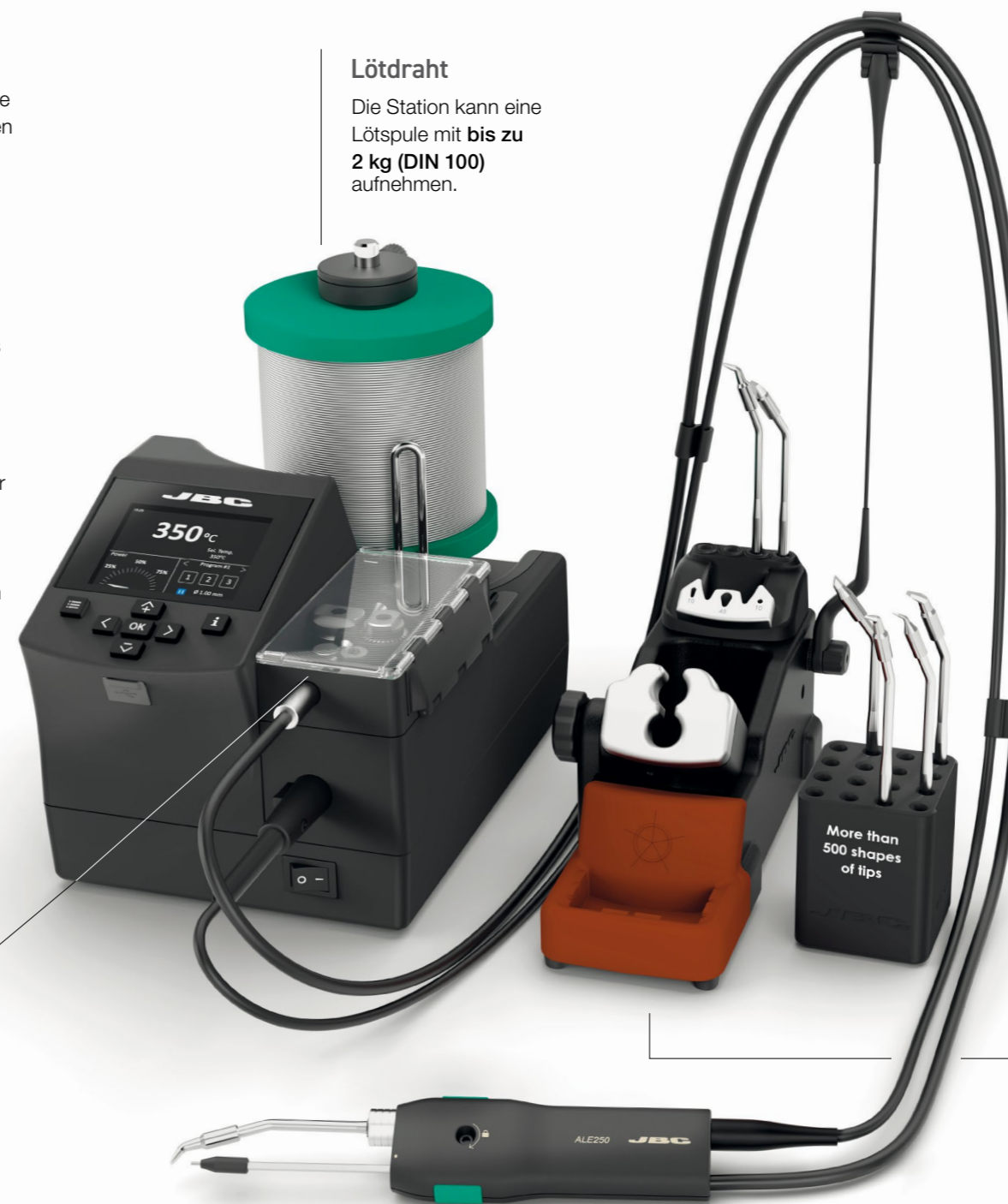


## Führungssets

Erhältlich mit oder ohne Lötdrahtperforation. **Die Perforation ermöglicht einen besseren Fluss und somit Ausgasung des Flussmittels** und vermeidet Lot- und Flussmittelspritzern während des Lötvorgangs.

## Lötdraht

Die Station kann eine Lötspule mit **bis zu 2 kg (DIN 100)** aufnehmen.



## Kartuschen-Schnellwechsler und Halter

Sparen Sie Zeit und steigern Sie die Produktivität – dank des **Kartuschen Schnellwechslers**, der den **schnellen und sicheren Einsatz** unterschiedlicher Kartuschengeometrien ermöglicht. Der **Kartuschenhalter** kann bis zu vier Kartuschen aufnehmen.

## Intelligentes Wärmemanagement

Die Station verfügt über einen Standby- und einen Ruhemodus, bei denen die Spitzentemperatur gesenkt wird, wenn das Werkzeug in der Halterung platziert wird. Als Ergebnis hält eine **JBC-Spitze bis zu 5 Mal länger als jene anderer Marken**.

## Spitzenreinigungssystem

Ein integrierter Spitzenreiniger mit Spritzschutzmembran, **um Spritzer von Lötpartikeln zu verhindern** und den Arbeitsbereich sauber zu halten.

Dieses umfassende **Reinigungssystem** ermöglicht es Ihnen, je nach Bedarf, zwischen zwei sicheren Reinigungsmethoden zu wählen: Metallwolle oder Schwamm.

## Spezifikationen

Art. Nr.	<b>ALE-910VB</b> - 100V <b>ALE-110VB</b> - 120V <b>ALE-210VB</b> - 230V	Kompatible Lötspule	<b>Gewicht</b> - bis 2 kg <b>Durchmesser</b> - max. 100mm <b>Höhe</b> - max. 100mm
Wählbare Temperatur	90 to 450 °C	Kabeldurchmesser	Ø 0.38 - 1.8 mm
Betriebsumgebungstemp	10 to 50 °C	Max. Kabellänge	250 mm/s
Ausgangsspitzenleistung	150 W - 23.5 V	Max. Vorwärtsgeschwindigkeit	50 mm/s
Konnektivität	USB - B	Spitze zur Massespannung	<2 mV RMS
Widerstand Spitze-Erde	<2 ohms	Potenzialausgleich	Anschluss an EPA

Entspricht den CE-Normen. ESD-sicher.

## ALE250 LötKolben mit automatischer Lötdrahtzuführung

Das perfekte Werkzeug, bei sich wiederholenden Lötstellen, wenn eine gleichbleibende **Lotmenge erforderlich ist**.

### Vorschubtaste

Durch Drücken einer einzigen Taste führt das Werkzeug automatisch die exakte Lotmenge zu, die zuvor in der Station programmiert wurde.

### Kartuschen

Der ALE250 Automatic-Feed LötKolben ist mit sowohl geraden als auch gebogenen Spitzen kompatibel, sodass Sie sich an Ihre spezifischen Arbeitsbedürfnisse anpassen können.



### GALE10V Führungsset

Das Werkzeug ist kompatibel mit Lötdrähten von  $\varnothing$  0,4 mm -  $\varnothing$  1,6 mm

## Führungsschlauch-Sets für ALE250

### Referenzen ohne Lötdrahtperforation

Art. Nr.	Lötdraht $\varnothing$
<b>GALE08V</b>	0.8 mm
<b>GALE10V</b>	1.0 mm
<b>GALE12V</b>	1.2 mm
<b>GALE15V</b>	1.5 mm
<b>GALE16V</b>	1.6 mm



### Referenzen mit Lötdrahtperforation

Art. Nr.	Lötdraht $\varnothing$
<b>GALE04D</b>	0.38-0.40 mm
<b>GALE05D</b>	0.46-0.56 mm
<b>GALE06D</b>	0.60-0.64 mm
<b>GALE07D</b>	0.70-0.78 mm
<b>GALE08D</b>	0.80-0.82 mm
<b>GALE10D</b>	0.90-1.10 mm
<b>GALE12D</b>	1.14-1.27 mm
<b>GALE15D</b>	1.50-1.57 mm
<b>GALE16D</b>	1.60-1.63 mm
<b>GALE18D</b>	1.80 mm

### Gebogener Lötdrahtführer

Verwenden Sie dieses Zubehör für Aufgaben, die gerade Kartuschen erfordern.

Art. Nr.	Lötdraht $\varnothing$
<b>0032589</b>	0.4 -1.2 mm

